

Wander-Exkursion 2026 im Waldecker Land am



Edersee

Termin

- 21. August 2026 - Freitag
 - 10:00 Uhr
 - Besichtigung Staumauer
 - Atlantis?
 - Schloss Waldeck
 - Seilbahn oder Laufen ;-)
- Samstag
 - Urwaldsteig
- 23.08.26 - Sonntag
 - Abschieds-Tour



Möglichkeiten der Teilnahme

- Anmeldung nur für einzelne Tage
 - Freitag Warm-up mit Halbtagestour (Tour 1)
 - Samstag – Tagestour am Urwaldsteig (Tour 2)
 - Sonntag – Halbtagestour (Tour 3)

- Eigenbuchungen der Unterkünfte

- Mehrtägig gemeinsam als Gruppe
siehe →

Zu den Touren

- Die bisher angegebenen Touren sind nur Vorschläge.
- Wetterbedingte Änderungen des Programms sind möglich.
- Detail-Planungen / Tour-Alternativen werden mit angemeldeten Teilnehmern in einem weiteren Termin besprochen.



Jugendherberge „Hohe Fahrt“ - Vöhl



2 x 2er Hütten und
3 x 4er Hütten
reserviert

Kosten

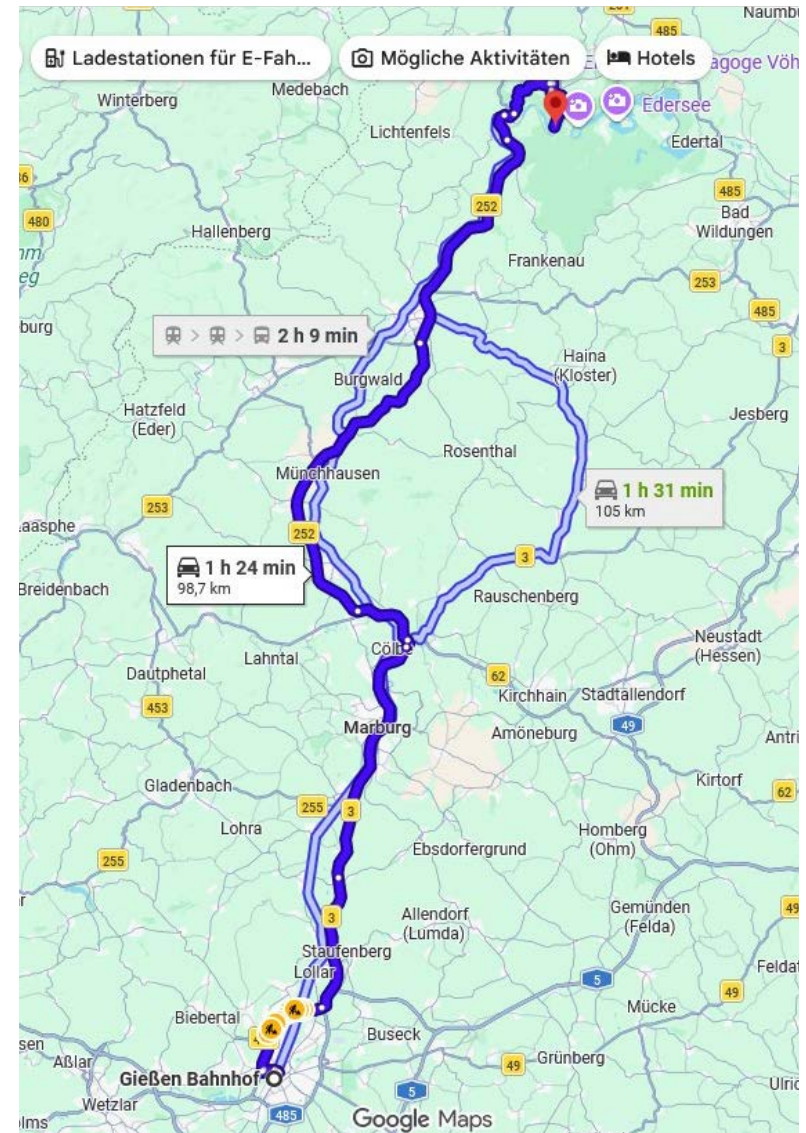
Fix		Pro Person
Übernachtung (2)		155,00 €
<u>Jugendherberge Hohe Fahrt am Edersee</u>		
Inklusive		
Verpflegung <ul style="list-style-type: none"> • Frühstück, • Lunchpaket • Abendessen 		
Optional		
<ul style="list-style-type: none"> • Seilbahn zum Waldeck • Sommerrodel-Bahn • Schifffahrt (wenn Wasser vorhanden) 		

Reiseorganisation

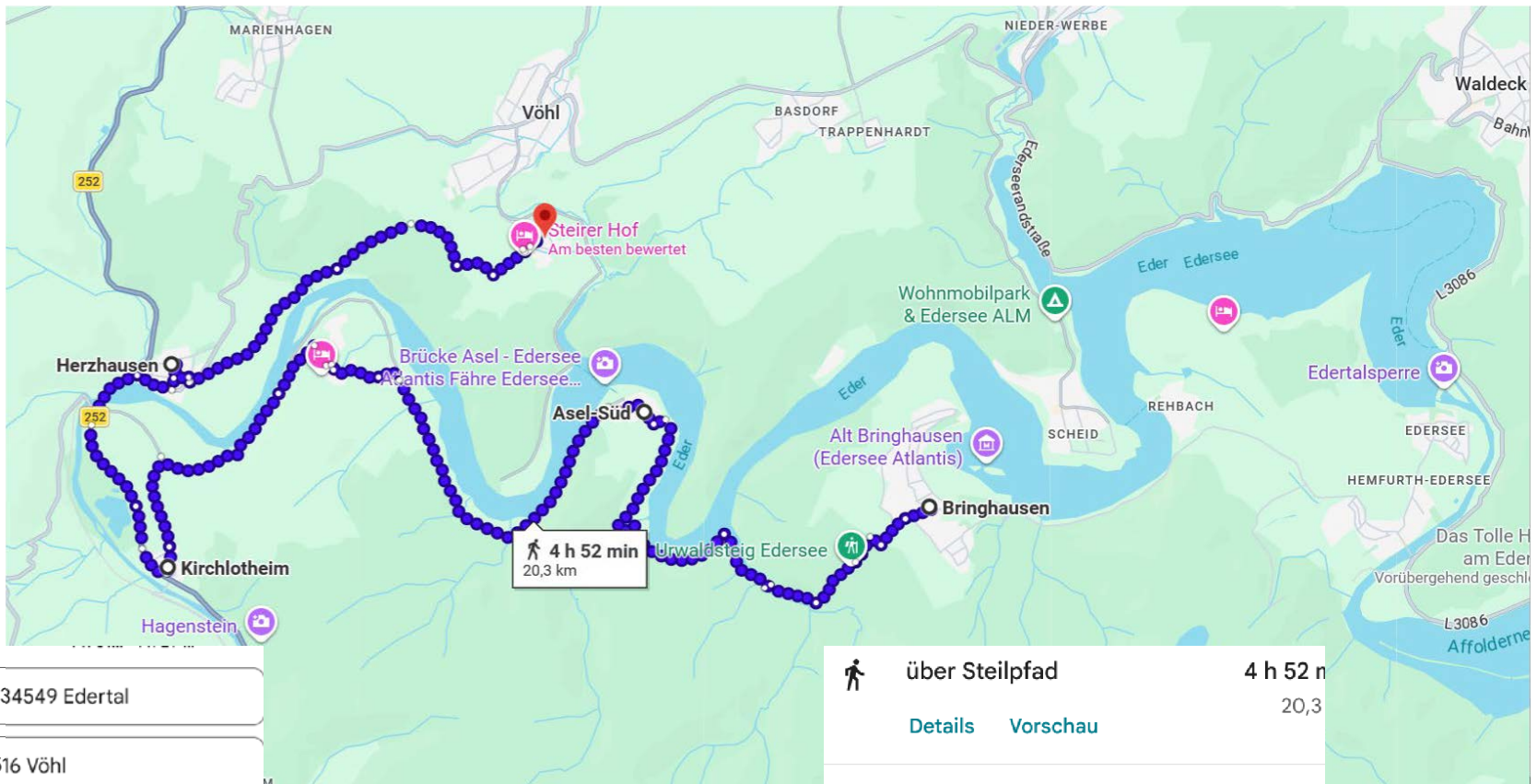
- An- und Abreisemodalitäten (Auto, Bahn) ca. 100 km

Nach Anmeldung wird geklärt:


- Wer fährt wann, mit was und hat evtl. freie Plätze im PKW für Hin- und Rückfahrt
- Klärung der Transportlogistik vor Ort (z.B. Transfers zu Wanderstartpunkten)



Tour 2 – 20 km – 5 Stunden



- Bringhausen, 34549 Edertal
- Asel-Süd, 34516 Vöhl
- Kirchlötheim, 34516 Vöhl
- Herzhausen, 34516 Vöhl
- Asel, 34516 Vöhl

 **über Steilpfad** 4 h 52 n

20,3

[Details](#) [Vorschau](#)



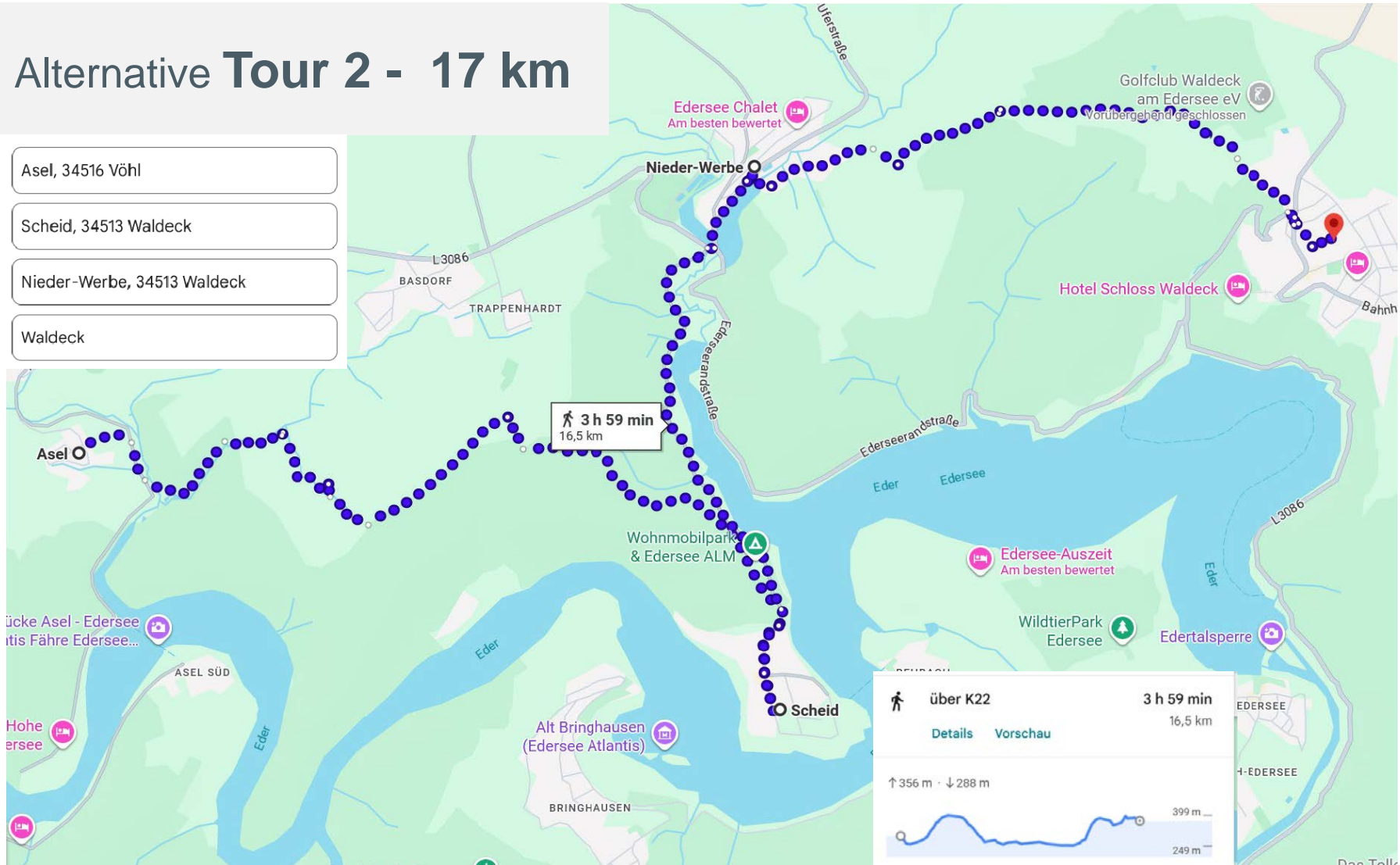
Alternative Tour 2 - 17 km

Asel, 34516 Vöhl

Scheid, 34513 Waldeck

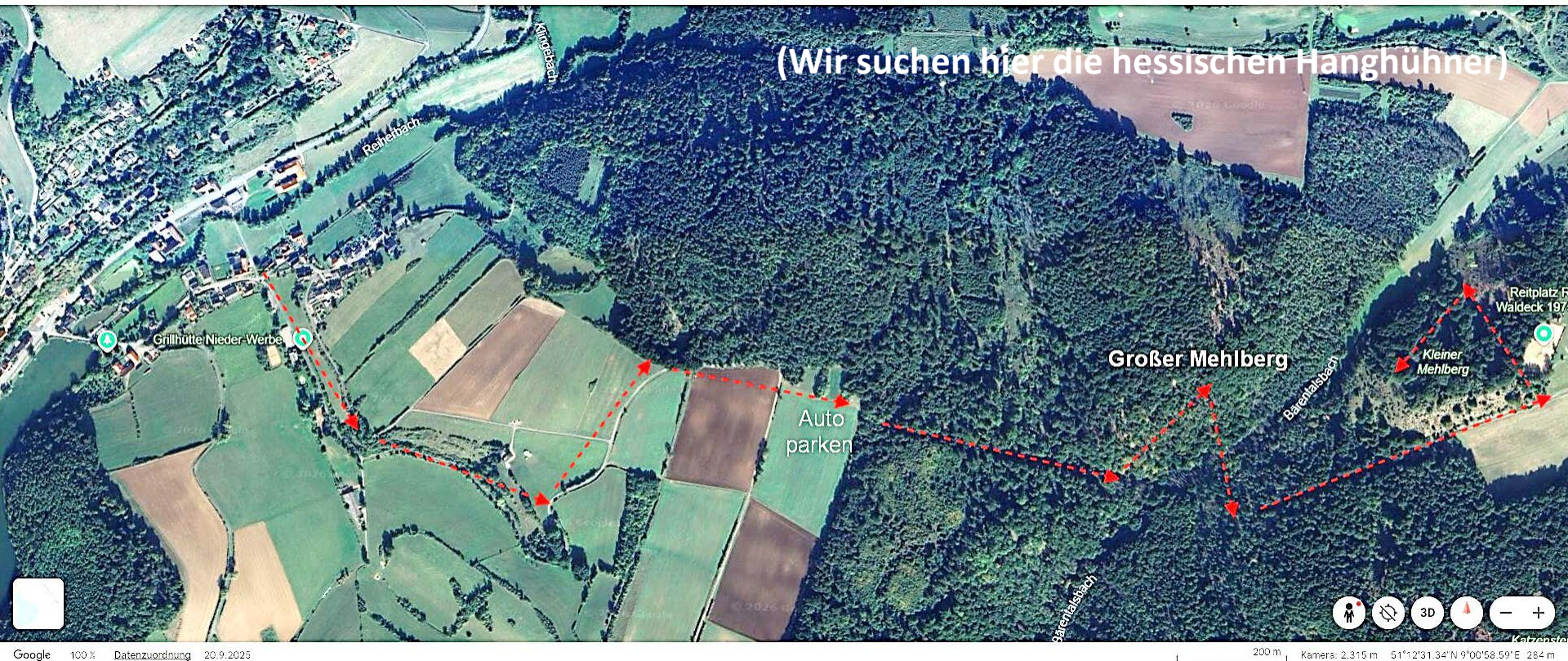
Nieder-Werbe, 34513 Waldeck

Waldeck



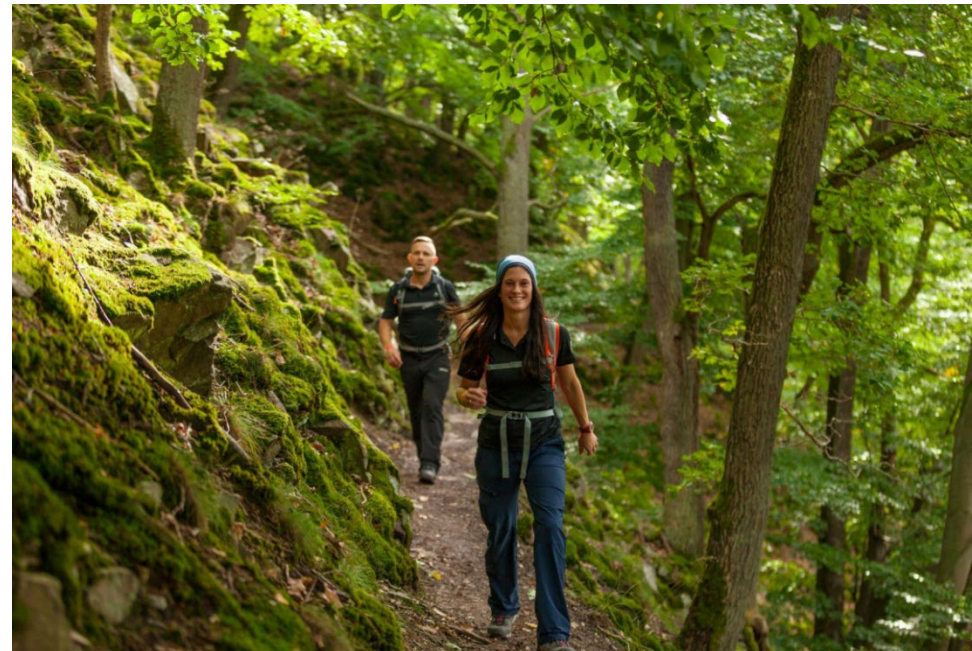
Tour 3 a - Großer Mehlberg

Wanderung vom Großen zum Kleinen Mehlberg gehörte bei KMUB/LSE zum Programm des Ökopraktikums, in dem die Waldentwicklungsgeschichte vom Mittelalter bis zur Neuzeit dargestellt wurde. Prof. Dr. Kirschbaum kommt bei dieser Tour dazu.



Anmeldung und Teilnehmer-Info

- Kontakt:
 - Anke Roos, anke.roos@verw.thm.de, 0151 75066102
- Austausch der Kontaktdaten für die Kommunikation vorher und während der Exkursion.
- Mobil-Nummer
- Private WhatsApp-Gruppe wird eingerichtet



Fotos: „Edersee Marketing GmbH/Markus Balkow“