

# Dipl. Ing. Klaus Schmidt

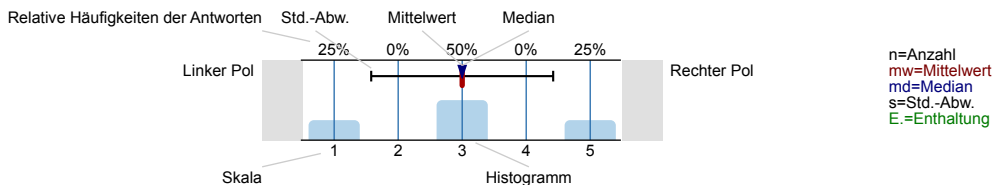
Prof. Dr. KaiBruchlos



Arbeitstechnik und Informationskompetenz ()  
WS14/15  
Erfasste Fragebögen = 55

## Legende

Frage text



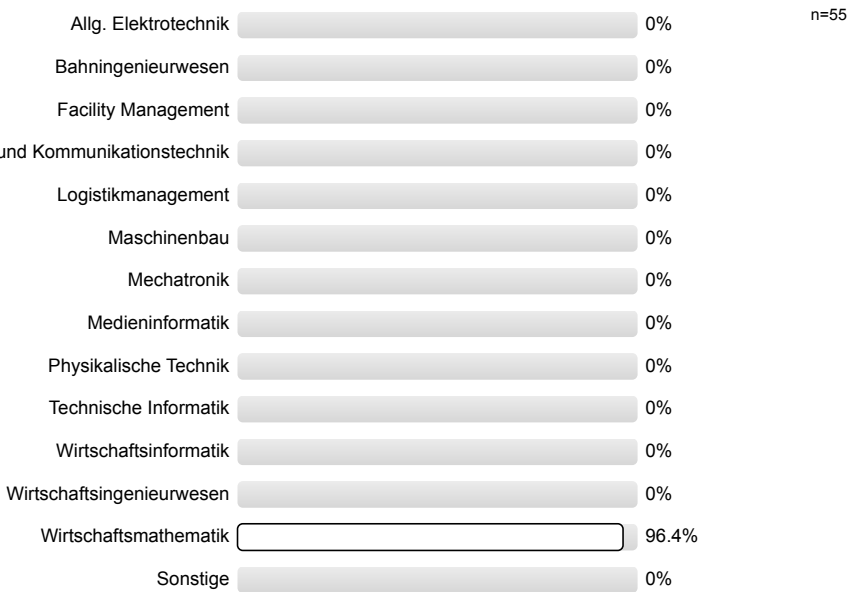
### 1. Allgemein

Liebe Studierende,

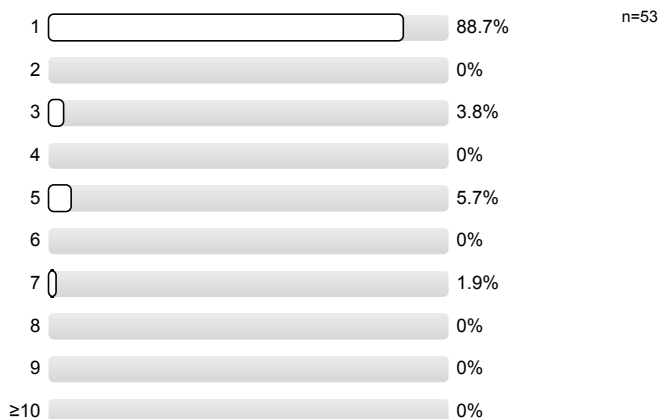
die THM ist bestrebt, die Studienbedingungen für ihre Studierenden ständig zu verbessern sowie das Studienangebot und Curriculum möglichst studiengerecht zu gestalten. Ihre Antworten auf die folgenden Fragen sind für uns dabei eine wichtige Hilfe. Selbstverständlich erfolgt diese Befragung anonym.

Für Ihre Mitarbeit bedanken wir uns recht herzlich.

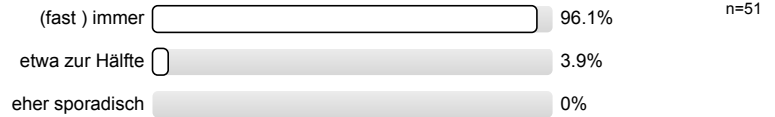
1.1) Ich studiere im Studiengang



1.2) Ich studiere in folgendem Semester



1.3) Ich habe die Veranstaltung besucht

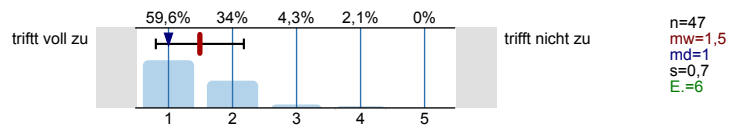


1.4) Wenn nicht (fast) immer, warum? (bitte in DRUCKSCHRIFT ausfüllen)

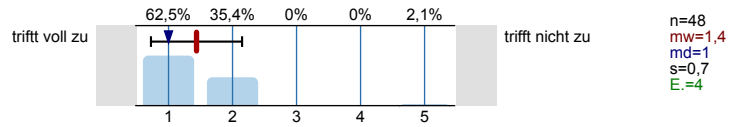
- Bitte Versuchen Sie die Vorlesung einzuplanen, sodass Studenten von höhere Semester zugang haben, (Bitte keine überschneidung mit andere Vorlesung)
- Hatte die meisten Fächer schon.
- Krank!
- Krankheit

## 2. Zur Lehrveranstaltung/Inhalte

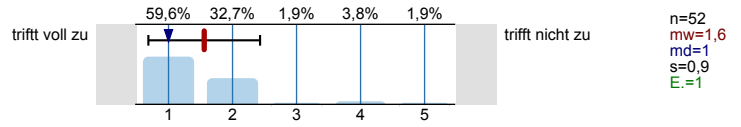
2.1) Der Dozent gibt einen Überblick über die im Modulhandbuch enthaltenen Angaben zur Veranstaltung



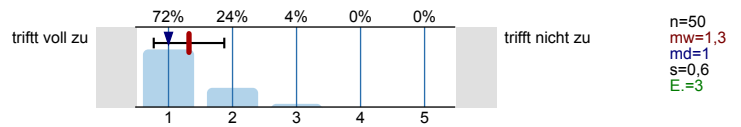
2.2) Die Lernziele der Veranstaltungen werden transparent gemacht



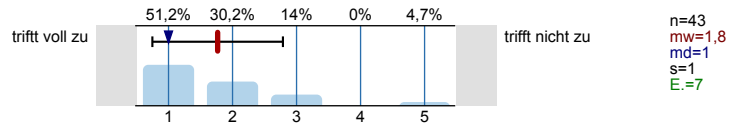
2.3) Die Veranstaltung ist klar strukturiert



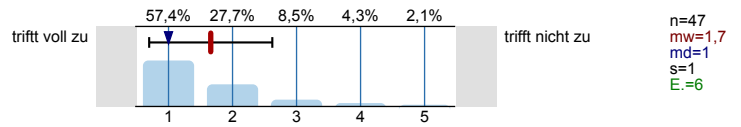
2.4) Die Prüfungsart (Klausur, schriftl. Ausarbeitung, Präsentation) ist von Anfang an bekannt



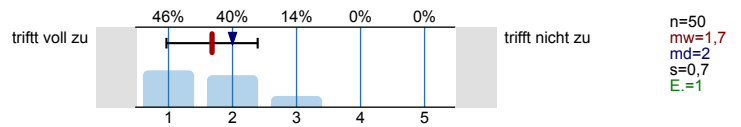
2.5) Die Veranstaltung schließt sinnvoll an Lerninhalte anderer Veranstaltungen (z.B. Vorlesungen, Übungen, Labore) an



2.6) Unnötige inhaltliche Überschneidungen mit anderen Veranstaltungen werden vermieden

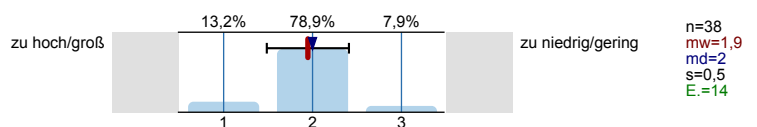


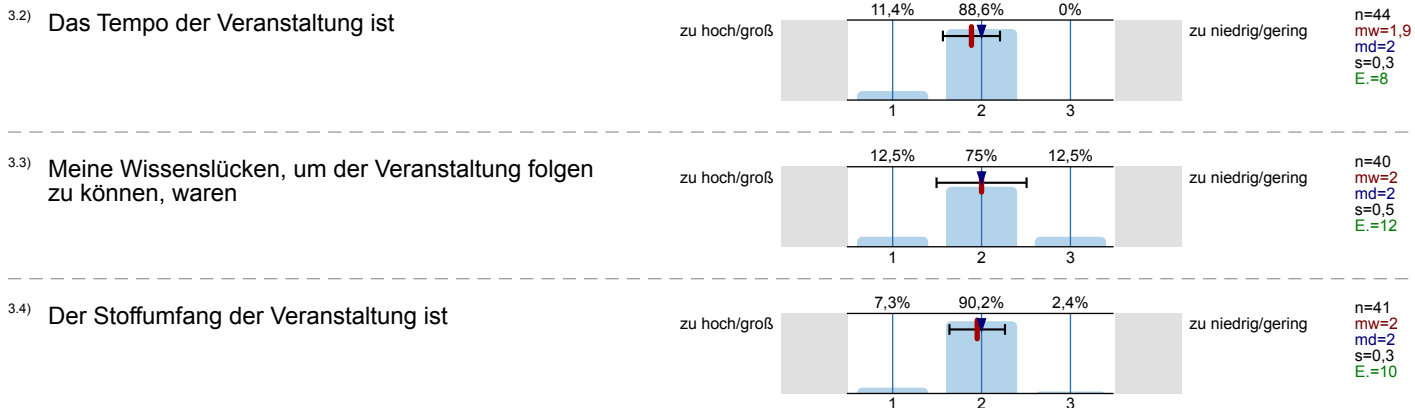
2.8) Insgesamt beurteile ich die Veranstaltung positiv



## 3. Dimensionierung der Veranstaltung

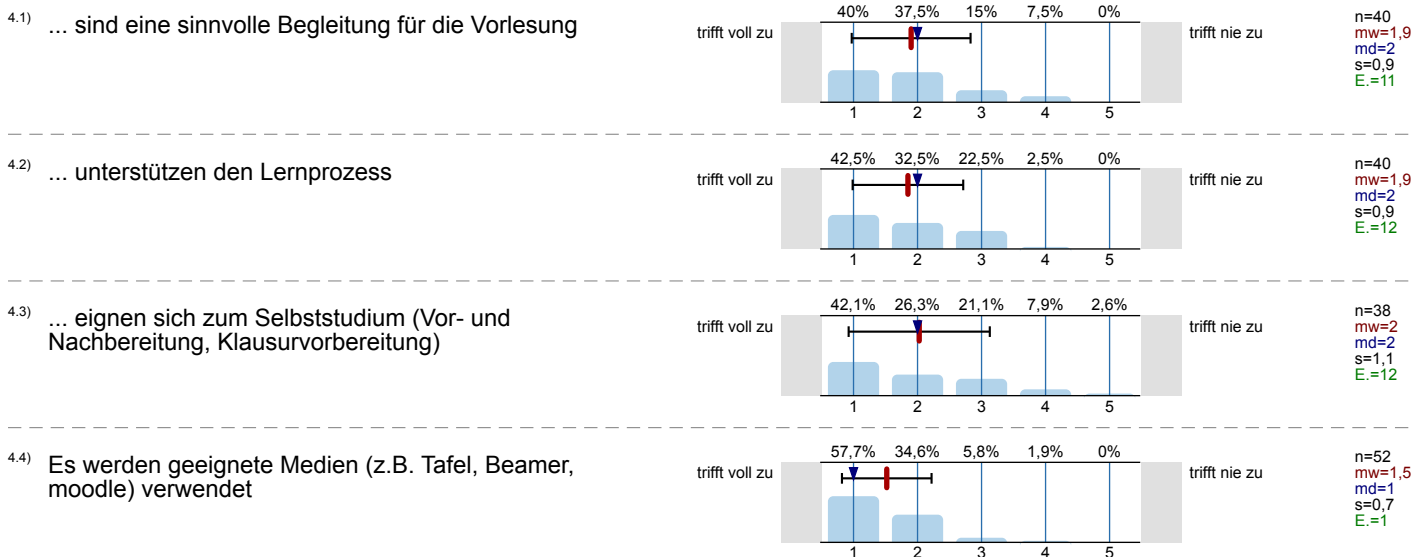
3.1) Der Schwierigkeitsgrad der Veranstaltung ist



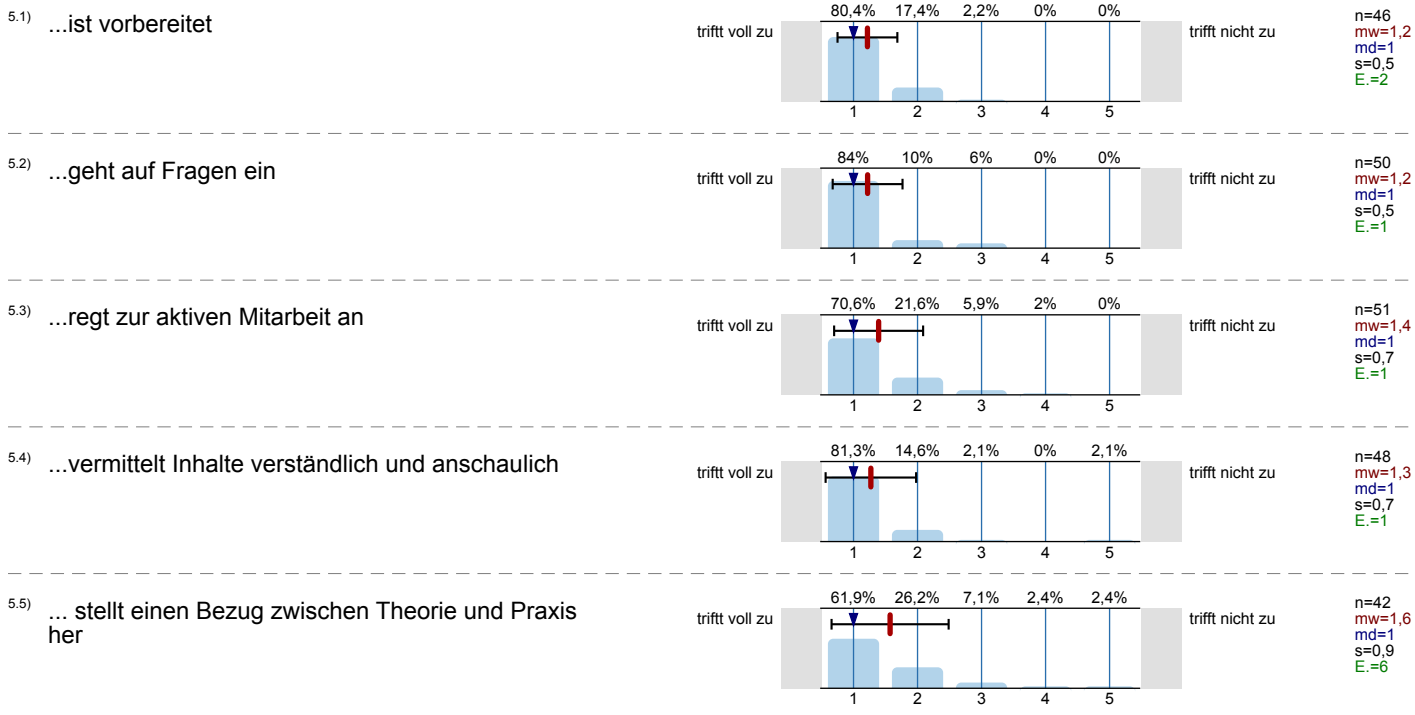


#### 4. Verwendete Lehrmaterialien

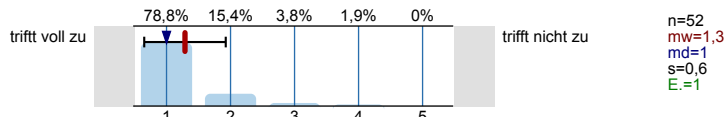
Die verwendeten Veranstaltungsunterlagen (Handouts, Skripte, Literaturhinweise) ...



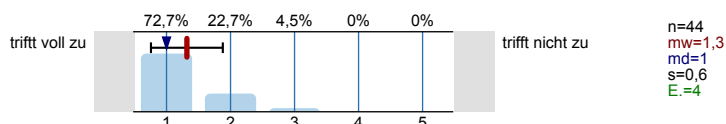
#### 5. Die Dozentin/der Dozent



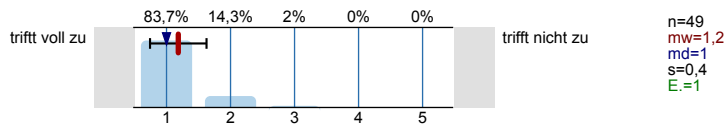
5.6) ...ist im Umgang mit den Studierenden freundlich und aufgeschlossen



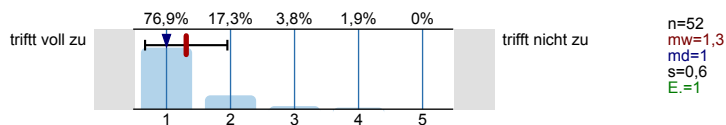
5.7) ...ist außerhalb der Veranstaltung ansprechbar



5.8) ...zeigt Engagement



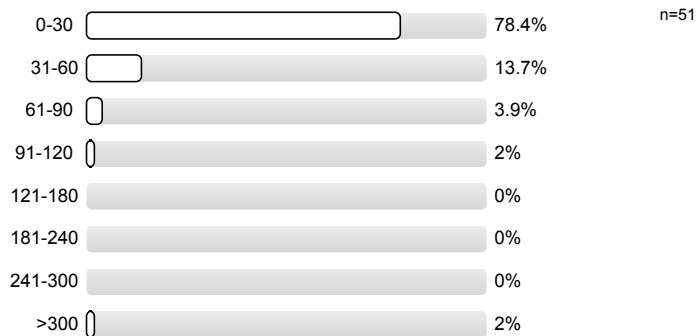
5.9) ...motiviert zum Studium



## 6. Workload

Zur Vor- und Nachbereitung dieser Veranstaltung zählen im Folgenden z.B. Literatur- und Internetrecherche, Hausaufgaben, Lesen und Erarbeiten von Texten, Organisatorisches, Wiederholen der Inhalte, Bibliotheksbesuche.

6.1) Wie hoch ist der durchschnittliche Aufwand in Minuten pro Woche für die Vor- und Nachbereitung dieser Veranstaltung?



## 7. Möglichkeit zur freien Formulierung (bitte in DRUCKSCHRIFT ausfüllen)

7.1) An der Veranstaltung bzw. der Dozentin / dem Dozenten gefällt mir Folgendes **besonders gut** (bitte mit Begründung):

- -Hilfsbereit, offen für alle Fragen.  
-Geht auf das meiste ein.
- 
- Das man mit ihm immer über alles reden kann. Er sympathisch ist und nicht alles so eng sieht
- Der Bezug Praxis und Theorie  
Der Bezug Hochschule und Berufsleben
- Der Dozent geht auf Fragen ein und gibt Lösungsvorschläge
- Die Beziehung zu den Studenten
- Die Problembehandlung mit versch. Professoren.
- Es wird besonders auf Wünsche von Studenten eingegangen.
- Freundlichkeit, Offenheit
- Herr Schmidt, ist sympathisch und geht auf die Probleme der Studenten ein.
- Hilfsbereit
- Offenheit
- Sachlichkeit

- Sehr freundlich
- Sehr freundlich! Sehr verständnisvoll!
- Sehr freundlich, guter Umgang mit den Studenten, humorvoll
- freundlich
- hilfsbereit, geht auf Fragen ein  
sorgt für gute Atmosphäre
- hilfsbereit, nett, lustig
- immer sehr freundlich
- sehr freundlich und aufgeschlossen
- sympathisch nett

---

**Herzlichen Dank für die Beantwortung des Fragebogens und viel Erfolg bei Ihrem Studium!**

# Profillinie

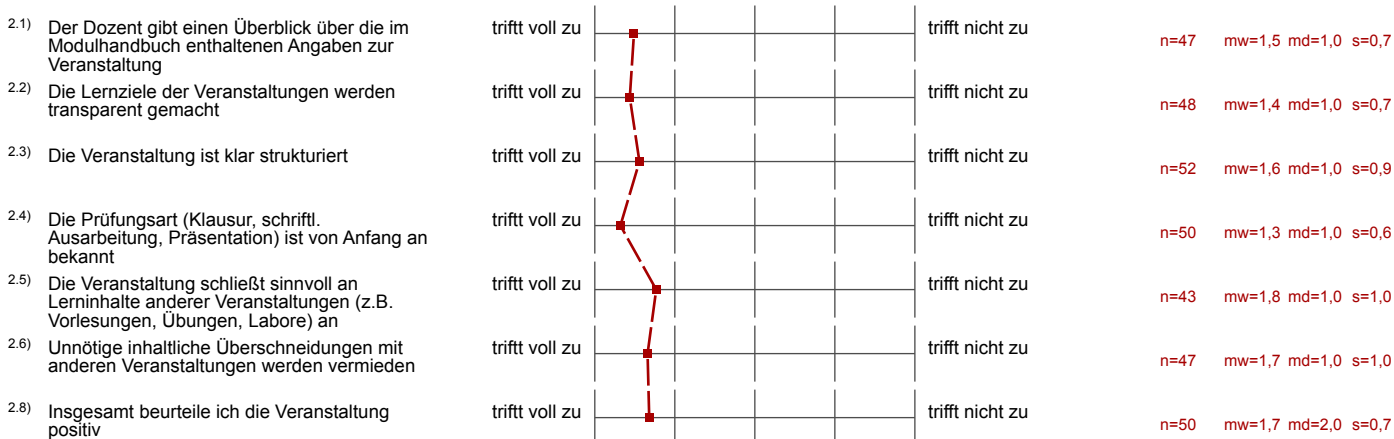
Teilbereich: MND

Name der/des Lehrenden: Dipl. Ing. Klaus Schmidt

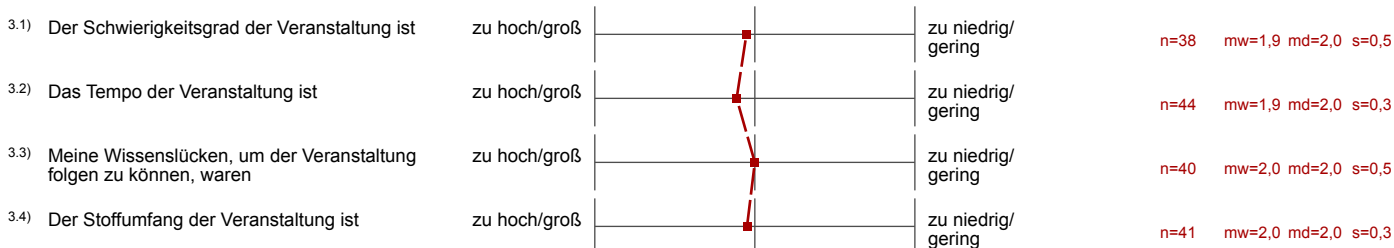
Titel der Lehrveranstaltung: Arbeitstechnik und Informationskompetenz  
(Name der Umfrage)

Verwendete Werte in der Profillinie: Mittelwert

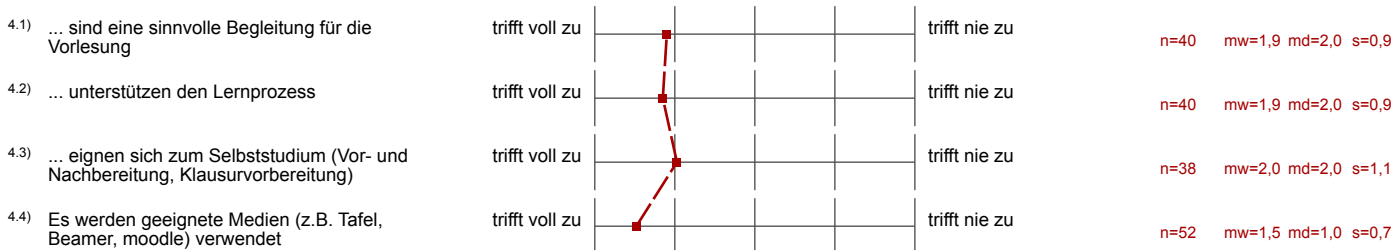
## 2. Zur Lehrveranstaltung/Inhalte



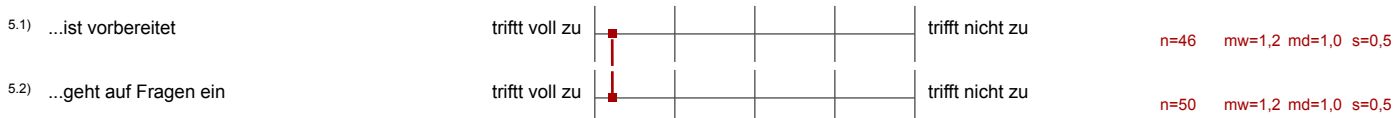
## 3. Dimensionierung der Veranstaltung










## 4. Verwendete Lehrmaterialien



## 5. Die Dozentin/der Dozent



5.3) ...regt zur aktiven Mitarbeit an	trifft voll zu		trifft nicht zu	n=51 mw=1,4 md=1,0 s=0,7
5.4) ...vermittelt Inhalte verständlich und anschaulich	trifft voll zu		trifft nicht zu	n=48 mw=1,3 md=1,0 s=0,7
5.5) ... stellt einen Bezug zwischen Theorie und Praxis her	trifft voll zu		trifft nicht zu	n=42 mw=1,6 md=1,0 s=0,9
5.6) ...ist im Umgang mit den Studierenden freundlich und aufgeschlossen	trifft voll zu		trifft nicht zu	n=52 mw=1,3 md=1,0 s=0,6
5.7) ...ist außerhalb der Veranstaltung ansprechbar	trifft voll zu		trifft nicht zu	n=44 mw=1,3 md=1,0 s=0,6
5.8) ...zeigt Engagement	trifft voll zu		trifft nicht zu	n=49 mw=1,2 md=1,0 s=0,4
5.9) ...motiviert zum Studium	trifft voll zu		trifft nicht zu	n=52 mw=1,3 md=1,0 s=0,6