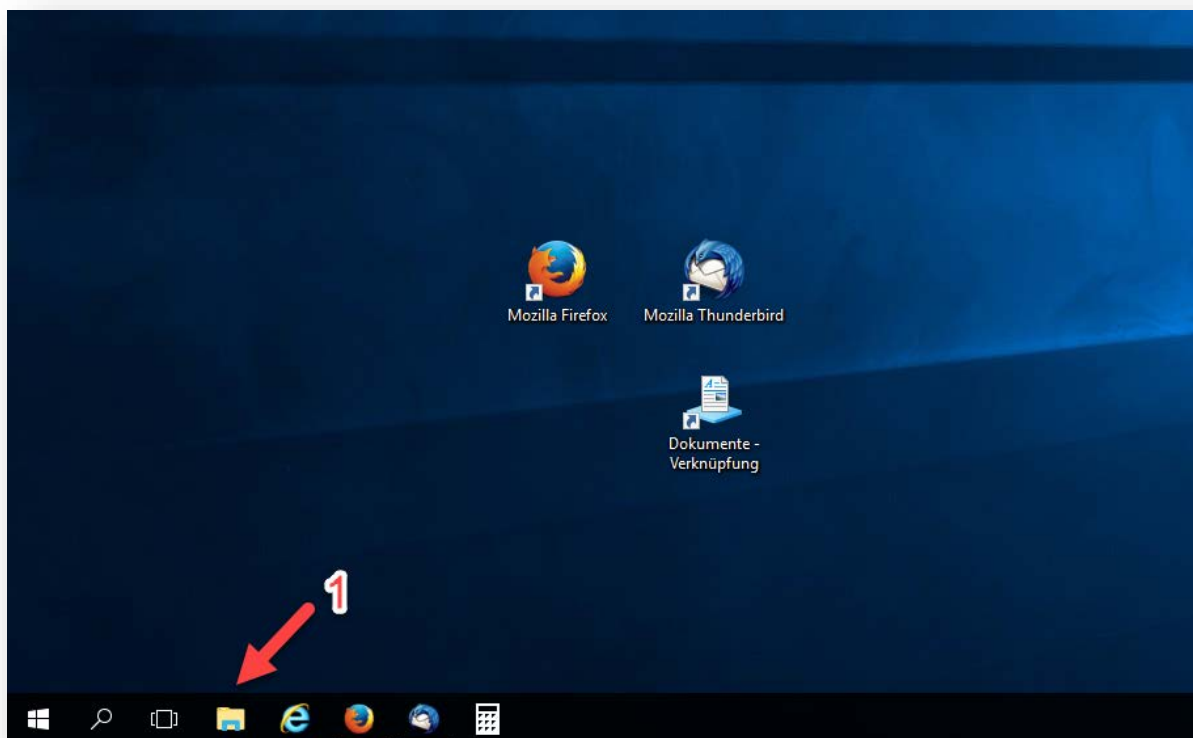


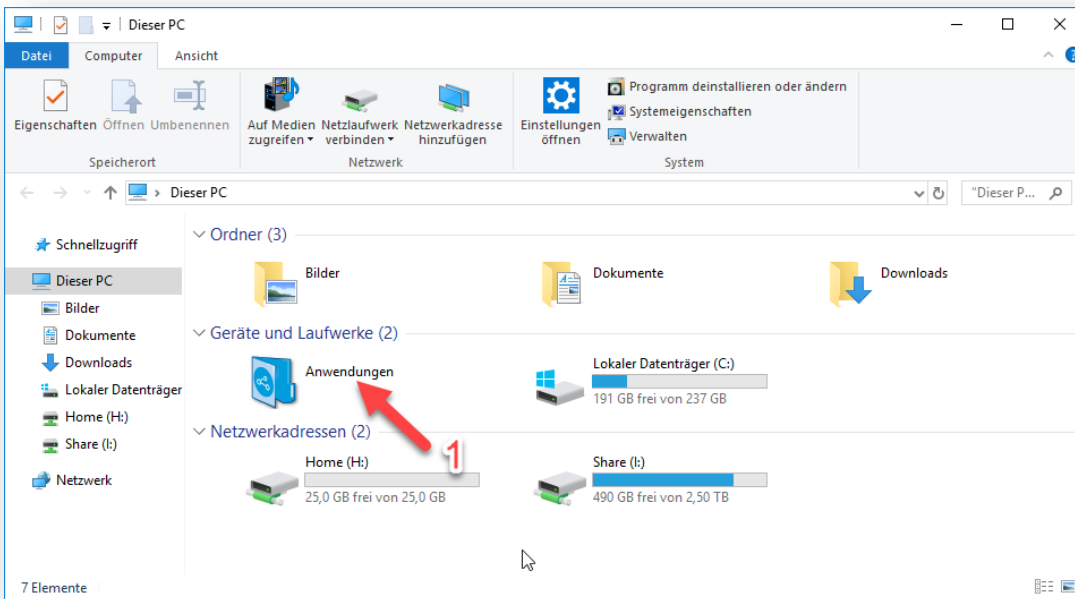
## Anleitungen zum Video Content Management System Panopto an der THM

# 5. Den Panopto-Recorder auf einem von IT-S verwalteten Computer installieren

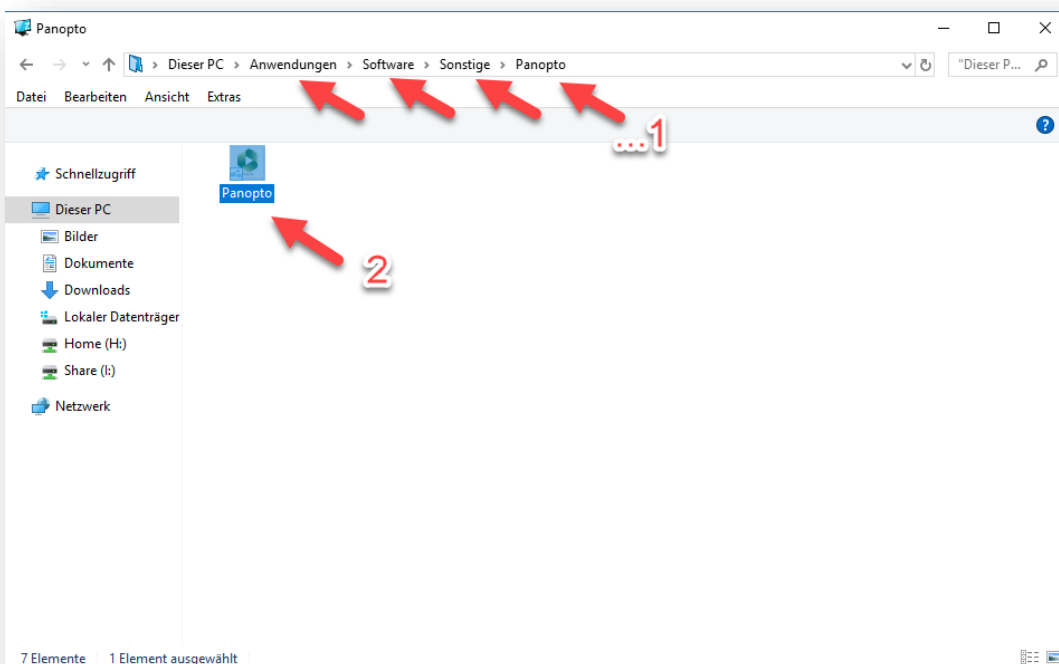
Wird Ihr Computer an der THM von IT-S verwaltet, können Sie den Recorder nicht direkt aus Panopto installieren. Es gibt jedoch eine Möglichkeit, den Recorder selbstständig zu installieren, ohne die Unterstützung von IT-S anzufordern.



Klicken Sie bei verwalteten Computern in der Taskleiste unten links in Ihrem Bildschirm auf das gelbe Ordnersymbol des Windows Explorers (1).



Im sich öffnenden Explorer-Fenster finden Sie die Installations-Datei unter Anwendungen (1).



Klicken Sie nun über „Anwendungen“, „Software“, „Sonstige“ und „Panopto“ (...1) solange weiter, bis Sie die Datei finden (2) und installieren können. Wie Sie mit dem Recorder aufnehmen, erklärt [Anleitung 3](#).